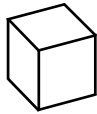


6100-1082
Einfamilienhaus
Effizienzhaus 55

Objektübersicht



1.501 €/m² WFL

325 €/m³ BRI

924 €/m² BGF

1.304 €/m² NF

Kennwerte	bis 3.Ebene DIN 276
Bauzeit	26 Wochen
Bauende	2012
Standard	Durchschnitt
Bundesland	Baden-Württemberg
Kreis	Freiburg im Breisgau
m ³ BRI	1.039
m ² BGF	366
m ² NF	259

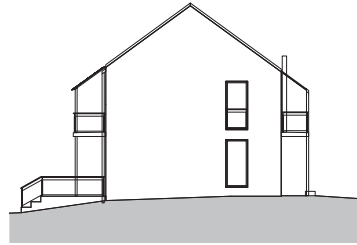
Architekt:

Werkgruppe Freiburg
Architekten
Hummelstr. 17
79100 Freiburg

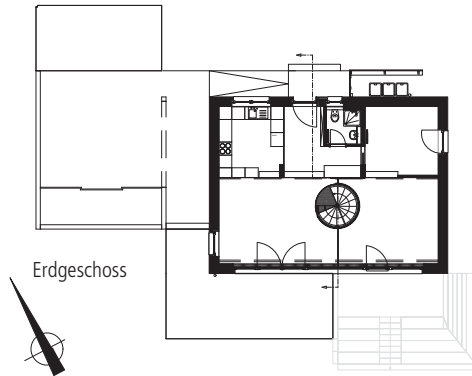




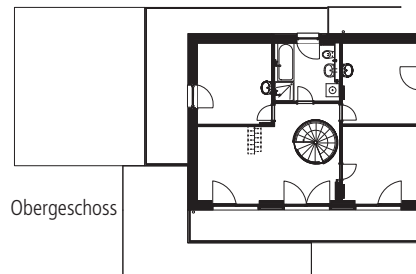
Ansicht Nord



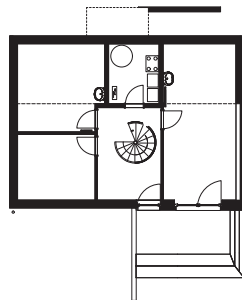
Ansicht Ost



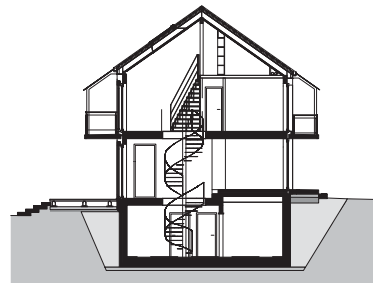
Erdgeschoss



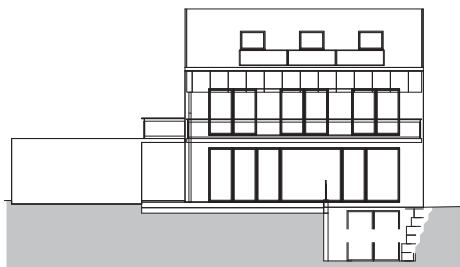
Obergeschoss



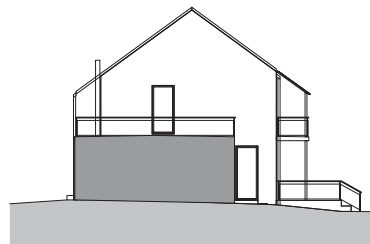
Untergeschoss



Schnitt



Ansicht Süd



Ansicht West

Objektbeschreibung

Allgemeine Objektinformationen

Das Einfamilienhaus wurde mit großzügigen Balkonen, teilweise mit Glasüberdachung, sowie mit Carport für zwei Fahrzeuge und angrenzendem Abstellraum errichtet. Eine Wandscheibe aus Holzleisten, ebenfalls glasüberdacht, schafft Raum als Mülltonnenabstellfläche.

Nutzung

1 Untergeschoss

Haustechnik, Kellerraum, Werkstatt, Zimmer, Flur

1 Erdgeschoss

Wohn- und Esszimmer, Küche, Arbeitszimmer, WC

1 Obergeschoss

Schlafzimmer, Kinderzimmer, Bad, Galerie

1 Dachgeschoss

Bibliothek, Abstellraum

Nutzeinheiten

Wohneinheiten: 1

Wohnfläche: 225m²

Grundstück

Bauraum: Freier Bauraum

Neigung: Geeignetes Gelände

Bodenklasse: BK 1 bis BK 4

Markt

Hauptvergabezeit: 1.Quartal 2012

Baubeginn: 1.Quartal 2012

Bauende: 3.Quartal 2012

Konjunkturelle Gesamtlage: Durchschnitt

Regionaler Baumarkt: unter Durchschnitt

Baukonstruktion

Das dreieinhalbgeschossige Wohnhaus ist komplett unterkellert. Die Gründung erfolgt über eine Fundamentbodenplatte. Das Untergeschoss wird mit Stahlbetonaußenwänden errichtet und gedämmt. Die Außenwände des Einfamilienhauses sind ab der Oberkante Kellerdecke in Kalksandsteinmauerwerk ausgeführt. Es wurde ein Wärmedämmverbundsystem aufgebracht. Die Wände sind außen und innen verputzt. Das Haus besitzt ein in Holzkonstruktion ausgeführtes Satteldach. Die Innenwände sind als Trockenbauwände errichtet. Die Stahlbetongeschossdecken sind mit Filigranplattenelementen ausgeführt. Über einem Teil des Obergeschosses ist eine Brettschichtholzdecke eingebaut.

Technische Anlagen

Das Einfamilienhaus ist mit einer Gas-Brennwerttherme, einer Solaranlage sowie einer kontrollierten Lüftungsanlage mit Wärmerückgewinnung ausgestattet.

Planungskennwerte für Flächen und Rauminhalte nach DIN 277

6100-1082
Einfamilienhaus
Effizienzhaus 55

Flächen des Grundstücks		Menge, Einheit	% an FBG
BF	Bebaute Fläche	89,10 m ²	17,6
UBF	Unbebaute Fläche	417,90 m ²	82,4
FBG	Fläche des Baugrundstücks	507,00 m ²	100,0

Grundflächen des Bauwerks		Menge, Einheit	% an NF	% an BGF
NF	Nutzfläche	258,89 m ²	100,0	70,8
TF	Technische Funktionsfläche	6,45 m ²	2,5	1,8
VF	Verkehrsfläche	35,60 m ²	13,8	9,7
NGF	Netto-Grundfläche	300,94 m ²	116,2	82,3
KGF	Konstruktions-Grundfläche	64,68 m ²	25,0	17,7
BGF	Brutto-Grundfläche	365,62 m ²	141,2	100,0

Brutto-Rauminhalt des Bauwerks		Menge, Einheit	BRI/NF (m)	BRI/BGF (m)
BRI	Brutto-Rauminhalt	1.038,83 m ³	4,01	2,84

Lufttechnisch behandelte Flächen		Menge, Einheit	% an NF	% an BGF
	Entlüftete Fläche	– m ²	–	–
	Be- und entlüftete Fläche	– m ²	–	–
	Teilklimatisierte Fläche	– m ²	–	–
	Klimatisierte Fläche	– m ²	–	–

KG	Kostengruppen (2.Ebene)	Menge, Einheit	Menge/NF	Menge/BGF
310	Baugrube	372,05 m ³ BGI	1,44	1,02
320	Gründung	79,44 m ² GRF	0,31	0,22
330	Außenwände	312,34 m ² AWF	1,21	0,85
340	Innenwände	133,22 m ² IWF	0,51	0,36
350	Decken	245,24 m ² DEF	0,95	0,67
360	Dächer	138,45 m ² DAF	0,53	0,38

Kostenkennwerte für die Kostengruppen der 1.Ebene DIN 276

KG	Kostengruppen (1.Ebene)	Einheit	Kosten €	€/Einheit	€/m ² BGF	€/m ³ BRI	% 300+400
100	Grundstück	m ² FBG	–	–	–	–	–
200	Herrichten und Erschließen	m ² FBG	662	1,31	1,81	0,64	0,2
300	Bauwerk - Baukonstruktionen	m ² BGF	276.117	755,20	755,20	265,80	81,8
400	Bauwerk - Technische Anlagen	m ² BGF	61.579	168,42	168,42	59,28	18,2
	Bauwerk 300+400	m² BGF	337.696	923,63	923,63	325,07	100,0
500	Außenanlagen	m ² AUF	20.636	49,38	56,44	19,87	6,1
600	Ausstattung und Kunstwerke	m ² BGF	703	1,92	1,92	0,68	0,2
700	Baunebenkosten	m ² BGF	–	–	–	–	–

Kostenkennwerte für die Kostengruppen der 1.Ebene DIN 276

KG	Kostengruppe	Menge Einheit	Kosten €	€/Einheit	%
200	Herrichten und Erschließen Baugelände freimachen, Oberboden abtragen	507,00 m² FBG	662	1,31	0,2
3+4 Bauwerk				100,0	
300	Bauwerk - Baukonstruktionen Bodenarbeiten; Dämmung, Fundamentplatte; Stb-Wände, KS-Mauerwerk, Stützen, Kunststofffenster, WDVS, Anstrich, Holzschalung, Innenputz, Rollputz, Anstrich, Wandfliesen, Sonnenschutz; Holzständerwände, GK-Wände, Innentüren; Stb-Decken, Balkone, Holzdecke, Spindeltreppen, Estrich, Parkett, Teppich, Bodenfliesen, Geländer; Satteldach, Dachfenster, Tonziegel, Glasdach über Balkonen, OSB-Beplankung, GK-Bekleidung	365,62 m² BGF	276.117	755,20	81,8
400	Bauwerk - Technische Anlagen Gebäudeentwässerung, Kalt- und Warmwasserleitungen, Sanitärobjekte; Gas-Brennwerttherme, Solaranlage, Heizungsrohre, Heizkörper, Bodenkonvektoren; Lüftungsanlage mit Wärmerückgewinnung; Elektroinstallation; Türsprechanlage, Sat-Anlage, Datendosen	365,62 m² BGF	61.579	168,42	18,2
500	Außenanlagen Stahlgeländer als Absturzsicherung, Stb-Stützwand, Stb-Carport mit Abstellraum, Schiebetore	417,90 m² AUF	20.636	49,38	6,1
600	Ausstattung und Kunstwerke Vorhangschiene	365,62 m² BGF	703	1,92	0,2

Kostenkennwerte für die Kostengruppen 300 und 400 der 2.Ebene DIN 276

KG	Kostengruppe	Menge Einheit	Kosten €	€/Einheit	%
200	Herrichten und Erschließen				100,0
210	Herrichten Baugelände freimachen, Grünbewuchs entsorgen (264m ²), Oberboden abtragen, d=20cm, in Mieten aufsetzen (66m ³)	507,00 m ² FBG	662	1,31	100,0
300	Bauwerk - Baukonstruktionen				100,0
310	Baugrube Baugrubenaushub, t=2,80m, lagern (372m ³), Hinterfüllung mit Aushubmaterial (120m ³), mit Recyclingmaterial (33m ³), mit Aushubkies (48m ³)	372,05 m ³ BGI	5.237	14,08	1,9
320	Gründung Stb-Fundamentplatte C25/30, d=25cm, fertige Oberfläche, flügelgeglättet (79m ²) * Kies-filterschicht, d=15cm, Sauberkeitsschicht, d=5cm, PE-Folie, Perimeterdämmung WLG 040, d=160mm (87m ²)	79,44 m ² GRF	12.954	163,07	4,7
330	Außenwände Stb-Wände, d=20cm (83m ²), KS-Mauerwerk, d=17,5cm (149m ²), Ringanker (41m) * Stb-Fertigteilewände, d=12cm (5m ²) * Stb-Stütze (3m), Stahlstützen (31m) * Kunststofffenster, Dreifachverglasung (48m ²), Balkontüren (13m ²), Haustür (3m ²) * Perimeterdämmung, d=160mm, Abdichtung (88m ²), WDVS, d=260mm (226m ²), Silikonharzputz, Anstrich (166m ²), Sockelputz (44m ²), Horizontalverschalung (36m ²) * Gipskalkputz (186m ²), Kalk-zementputz (7m ²), Spachtelung Q3, Rollputz (189m ²), Wandfliesen (3m ²) * Lamellen-Raffstores, Motorantrieb (53m ²) * Absturzsicherung (1m ²)	312,34 m ² AWF	93.902	300,64	34,0
340	Innenwände Holzständerwände, d=11cm, Dämmung, OSB-Beplankung (27m ²) * Metallständerwände, d=10cm, GK-Beplankung, Dämmung, d=50mm (80m ²), Wandscheibe für Schiebetüröffnung (2m ²) * Stb-Stützen 60x17,5cm (2St), Stahlstützen 101,6x6,3mm (2St), BSH-Holz-stützen (6St) * Holztüren, lackiert (17m ²), Stahlzargen (10St), Ganzglastürblatt (4m ²), Schiebetürbeschläge (2St) * Spachtelung Q3, Rollputz (161m ²), Abdichtung, Wandfliesen (13m ²), GK-Bekleidung (53m ²)	133,22 m ² IWF	24.885	186,79	9,0
350	Decken Stb-Fertigteildecken, d=20-22cm (154m ²), Balkonplatten, geflügelt (40m ²), Holzdecke (51m ²), Spindeltreppen, Stahl (2St) * Wärmedämmung, TSD, Anhydritestrich, d=50mm (136m ²), Mosaikparkett (130m ²), Teppichboden (25m ²), Bodenfliesen (8m ²), Treppen-lochverwahrung, Flachstahl (2St) * Spachtelung Q3, Anstrich (101m ²) * Balkongeländer, Stahlpfosten, Edelstahlseile (35m), Treppengeländer, Stahlpfosten, Edelstahlrundstähle (11m), Absturzsicherungen (11m)	245,24 m ² DEF	79.932	325,94	28,9

KG	Kostengruppe	Menge Einheit	Kosten €	€/Einheit	%
360	Dächer	138,45 m² DAF	45.390	327,85	16,4
	Holzdachkonstruktion, Satteldach, Wärmedämmung, d=240mm (103m²), Dachverlängerungen als Balkonüberdachungen, Stahlkonstruktion (32m²) * Dachflächenfenster, Rollläden (3St) * Unterdeckplatte, Lattung, Tondachziegel (103m²), Alulüftungswinkel (21m), Ortgangblech (20m), Dachrinnen (22m), Glasdach, über Balkonen (32m²) * OSB-Beplanung, Lattung, Klemmfilz WLG 035, d=30mm, GK-Bekleidung, Spachtelung Q3, Anstrich (91m²)				
390	Sonstige Baukonstruktionen	365,62 m² BGF	13.816	37,79	5,0
	Baustelleneinrichtung (1St), Baustellen-WC (1St), Bauzaun (21m), Baukran (1St) * Fassadengerüst, Lastklasse 3 (263m²), Absturzsicherung (38m), Gerüstverbreiterung (22m), Dachfanggerüst (22m)				
400	Bauwerk - Technische Anlagen				100,0
410	Abwasser-, Wasser-, Gasanlagen	365,62 m² BGF	18.061	49,40	29,3
	KG-Rohre DN100-150 (26m), PE-Abwasserrohre DN50-100 (58m), Balkonabläufe DN70 (2St), Regenfallrohre DN100 (11m), Hebeanlage (1St) * Hauswasserstation (1St), Metallverbundrohre DN16-40 (72m), vorgedämmt, DN12-15 (58m), Zirkulationspumpe (1St), Außenarmatur (1St), Waschtische (2St), Wand-Tiefspül-WCs (2St), Duschwannen (2St), Badewanne (1St) * Montageelemente (6St)				
420	Wärmeversorgungsanlagen	365,62 m² BGF	22.437	61,37	36,4
	Gas-Brennwerttherme, Solar-WW-Speicher (1St), Solar-Flachkollektoren, Ausdehnungsgefäß (8m²), Solar-Flexrohr DN16 (30m) * C-Stahl-Heizungsrohre DN12-20 (37m), Kupfer-Installationsrohr DN20 (6m), Druckausdehnungsgefäß (1St), Nachspeisestation (1St) * Plan-Ventilheizkörper (7St), Badheizkörper (2St), Bodenkonvektoren (3St) * Schornstein aus Schachtelementen mit Abgasleitung (8m)				
430	Lufttechnische Anlagen	365,62 m² BGF	7.787	21,30	12,6
	Lüftungszentralgerät mit Wärmerückgewinnung, Volumenstrom 60-200m³/h (1St), Sommerbox (1St), Wickelfalzrohre DN100-125 (52m), PE-HD-Lüftungsrohre DN75 (32m), Schalldämm Schlauch (8m), Tellerventile (14St)				
440	Starkstromanlagen	365,62 m² BGF	10.910	29,84	17,7
	Zählerschrank (1St), Zu- und Steuerleitungen (11m), Stromkreisleitungen NYM (35St), Schalter, Taster (50St), Steckdosen (77St), CEE-Steckdosen (2St), Bewegungsmelder (4St) * Wannenleuchten, Einbaueinheit (4St) * Fundamenterder (72m), Anschlussfahnen (4St), Potenzialausgleich				
450	Fernmelde-, informationstechn. Anl.	365,62 m² BGF	2.385	6,52	3,9
	Sprechanlage mit Türstation (1St), Haustelefone (2St) * Sat-Antennenanlage (1St), Dachhalterung (1St), Koaxialkabel (30m), Mantelleitungen NYM (20m), Multischalter (1St) * Datenkabel Cat7, Anschlussdosen (10St)				
500	Außenanlagen				100,0
530	Baukonstruktionen in Außenanlagen	417,90 m² AUF	20.636	49,38	100,0
	Stahlgeländer als Absturzsicherung, Flachstahl, Edelstahlseile (1m²) * Stb-Stützwand, d=20cm, Sichtbeton, zweistufige Abtreppung (13m²), Fundamentplatte, d=25cm (8m²) * Carport 6,00x5,50m, Abstellraum 6,00x1,77m, Stb-Wände und -Decken, Sichtbeton, drei Schiebetore als Wand zum Abstellraum, Stahlrahmen, Holzlattung (44m²)				

KG	Kostengruppe	Menge Einheit	Kosten €	€/Einheit	%
600	Ausstattung und Kunstwerke				100,0
610	Ausstattung Vorhangschiene (1St)	365,62 m² BGF	703	1,92	100,0
740	Gutachten und Beratung Blower-Door-Test	365,62 m² BGF	246	0,67	

Kostenkennwerte für die Kostengruppe 300 der 3.Ebene DIN 276 (Übersicht)

KG	Kostengruppe	Menge Einh.	€/Einheit	Kosten €	% 300+400
311	Baugrubenherstellung	372,050 m³ BGI	14,08	5.237,47	1,6
312	Baugrubenumschließung	–	–	–	–
313	Wasserhaltung	–	–	–	–
319	Baugrube, sonstiges	–	–	–	–
310	Baugrube	372,050 m³ BGI	14,08	5.237,47	1,6
321	Baugrundverbesserung	–	–	–	–
322	Flachgründungen	79,440 m²	98,39	7.816,36	2,3
323	Tiefgründungen	–	–	–	–
324	Unterböden und Bodenplatten	–	–	–	–
325	Beläge auf Boden- und Fundamentplatten	–	–	–	–
326	Bauwerksabdichtungen	79,440 m² GRF	64,68	5.138,09	1,5
327	Dränagen	–	–	–	–
329	Gründung, sonstiges	–	–	–	–
320	Gründung	79,440 m² GRF	163,07	12.954,45	3,8
331	Tragende Außenwände	244,260 m²	85,89	20.978,62	6,2
332	Nichttragende Außenwände	5,100 m²	98,62	503,34	0,1
333	Tragende Außenstützen	31,400 m	79,53	2.497,34	0,7
334	Außentüren, -fenster	62,980 m²	298,56	18.803,48	5,6
335	Außenwandbekleidungen außen	328,510 m²	102,38	33.631,96	10,0
336	Außenwandbekleidungen innen	191,870 m²	42,16	8.088,37	2,4
337	Elementierte Außenwände	–	–	–	–
338	Sonnenschutz	53,260 m²	170,32	9.070,79	2,7
339	Außenwände, sonstiges	312,340 m² AWF	1,05	328,26	0,1
330	Außenwände	312,340 m² AWF	300,64	93.902,17	27,8
341	Tragende Innenwände	27,320 m²	54,75	1.495,52	0,4
342	Nichttragende Innenwände	84,410 m²	90,30	7.621,84	2,3
343	Tragende Innenstützen	26,500 m	65,33	1.731,32	0,5
344	Innentüren, -fenster	21,500 m²	353,76	7.606,49	2,3
345	Innenwandbekleidungen	194,620 m²	33,04	6.429,70	1,9
346	Elementierte Innenwände	–	–	–	–
349	Innenwände, sonstiges	–	–	–	–
340	Innenwände	133,220 m² IWF	186,79	24.884,88	7,4
351	Deckenkonstruktionen	245,240 m²	180,83	44.346,10	13,1
352	Deckenbeläge	162,690 m²	115,58	18.803,78	5,6
353	Deckenbekleidungen	100,980 m²	24,96	2.519,98	0,7
359	Decken, sonstiges	245,240 m² DEF	58,16	14.261,74	4,2
350	Decken	245,240 m² DEF	325,94	79.931,61	23,7
361	Dachkonstruktionen	138,450 m²	104,82	14.512,33	4,3
362	Dachfenster, Dachöffnungen	4,790 m²	1.566,19	7.502,06	2,2
363	Dachbeläge	133,660 m²	119,55	15.979,04	4,7
364	Dachbekleidungen	91,170 m²	81,13	7.396,93	2,2
369	Dächer, sonstiges	–	–	–	–
360	Dächer	138,450 m² DAF	327,85	45.390,36	13,4
370	Baukonstruktive Einbauten	–	–	–	–
390	Sonst. Maßnahmen für Baukonstruktionen	365,620 m² BGF	37,79	13.816,28	4,1
300	Bauwerk - Baukonstruktionen	365,620 m² BGF	755,20	276.117,23	81,8

Kostenkennwerte für die Kostengruppe 400 der 3.Ebene DIN 276 (Übersicht)

 6100-1082
 Einfamilienhaus
 Effizienzhaus 55

KG	Kostengruppe	Menge Einh.	€/Einheit	Kosten €	% 300+400
411	Abwasseranlagen	365,620 m² BGF	20,38	7.449,78	2,2
412	Wasseranlagen	365,620 m² BGF	26,72	9.770,58	2,9
413	Gasanlagen (wenn zu Kochzwecken)	–	–	–	–
414	Feuerlöschanlagen	–	–	–	–
419	Abwasser-, Wasser- und Gasanlagen, sonstiges	365,620 m² BGF	2,30	840,51	0,2
410	Abwasser-, Wasser-, Gasanlagen	365,620 m² BGF	49,40	18.060,87	5,3
421	Wärmeerzeugungsanlagen	365,620 m² BGF	27,21	9.947,42	2,9
422	Wärmeverteilstetze	365,620 m² BGF	6,86	2.506,90	0,7
423	Raumheizflächen	365,620 m² BGF	20,56	7.518,30	2,2
429	Wärmeversorgungsanlagen, sonstiges	365,620 m² BGF	6,74	2.463,88	0,7
420	Wärmeversorgungsanlagen	365,620 m² BGF	61,37	22.436,51	6,6
431	Lüftungsanlagen (LA)	365,620 m² BGF	21,30	7.787,02	2,3
432	Teilklimaanlagen (TKA)	–	–	–	–
433	Klimaanlagen (KLA)	–	–	–	–
434	Prozeblufttechnische Anlagen (PLA)	–	–	–	–
435	Kälteanlagen (KA)	–	–	–	–
439	Lufttechnische Anlagen, sonstiges	–	–	–	–
430	Lufttechnische Anlagen	365,620 m² BGF	21,30	7.787,02	2,3
441	Hoch- und Mittelspannungsanlagen	–	–	–	–
442	Eigenstromversorgungsanlagen	–	–	–	–
443	Niederspannungsschaltanlagen	–	–	–	–
444	Niederspannungsinstallationsanlagen	365,620 m² BGF	25,61	9.363,72	2,8
445	Beleuchtungsanlagen	365,620 m² BGF	1,59	580,44	0,2
446	Blitzschutz- und Erdungsanlagen	365,620 m² BGF	2,64	965,53	0,3
449	Starkstromanlagen, sonstiges	–	–	–	–
440	Starkstromanlagen	365,620 m² BGF	29,84	10.909,70	3,2
451	Telekommunikationsanlagen	–	–	–	–
452	Such- und Signalanlagen	365,620 m² BGF	1,67	612,17	0,2
453	Zeitdienstanlagen	–	–	–	–
454	Elektroakustische Anlagen	–	–	–	–
455	Fernseh- und Antennenanlagen	365,620 m² BGF	2,73	997,95	0,3
456	Gefahrenmelde- und Alarmanlagen	–	–	–	–
457	Übertragungsnetze	365,620 m² BGF	2,12	774,48	0,2
459	Fernmelde- und informationstechn. Anlagen, sonstiges	–	–	–	–
450	Fernmelde- und informationstechn. Anlagen	365,620 m² BGF	6,52	2.384,60	0,7
461	Aufzugsanlagen	–	–	–	–
462	Fahrtreppen, Fahrsteige	–	–	–	–
463	Befahranlagen	–	–	–	–
464	Transportanlagen	–	–	–	–
465	Krananlagen	–	–	–	–
469	Förderanlagen, sonstiges	–	–	–	–
460	Förderanlagen	–	–	–	–
470	Nutzungsspezifische Anlagen	–	–	–	–
480	Gebäudeautomation	–	–	–	–
490	Sonst. Maßnahmen für technische Anlagen	–	–	–	–
400	Bauwerk - Technische Anlagen	365,620 m² BGF	168,42	61.578,71	18,2

Kostenkennwerte für die Kostengruppen 300 und 400 der 3.Ebene DIN 276

KG	Kostengruppe	Menge Einheit	Kosten €	€/Einheit	€/m² BGF
210	Herrichten				100,0
214	Herrichten der Geländeoberfläche Baugelände freimachen, Grünbewuchs entsorgen (264m²), Oberboden BK 1, abtragen, d=20cm, in Mieten aufsetzen (66m³)	507,00 m² FBG	662	1,31	100,0
310	Baugrube				100,0
311	Baugrubenherstellung Baugrubenaushub BK 3-5, t=2,80m, seitlich lagern (372m³), Hinterfüllung mit Aushubmaterial (120m³), mit Recyclingmaterial (33m³), mit Aushubkies (48m³)	372,05 m³ BGI	5.237	14,08	100,0
320	Gründung				100,0
322	Flachgründungen Stb-Fundamentplatte C25/30, d=25cm, geflügelte Oberfläche als fertiger Fußboden, Randschalung, Bewehrung (79m²), Fugenblech (34m)	79,44 m²	7.816	98,39	60,3
326	Bauwerksabdichtungen Feinplanum, Kiesfilterschicht 0/56mm, d=15cm, Sauberkeitsschicht C16/20, d=5cm, PE-Folie, Perimeterdämmung WLG 040, d=160mm (87m²)	79,44 m² GRF	5.138	64,68	39,7
330	Außenwände				100,0
331	Tragende Außenwände Stb-Wände C25/30, d=20cm, Schalung, Bewehrung (83m²), Ringanker C20/25, d=17,5cm, h=25cm (27m), h=45cm (14m), KS-Mauerwerk, d=17,5cm (149m²)	244,26 m²	20.979	85,89	22,3
332	Nichttragende Außenwände Stb-Fertigteilewände C25/30, d=12cm (5m²)	5,10 m²	503	98,62	0,5
333	Außenstützen Stb-Stütze C25/30, 20x20cm, Schalung, Bewehrung (3m), Stahlstützen, Vierkantrohre 100x60mm, l=2.100mm (15m), l=4.600mm (14m)	31,40 m	2.497	79,53	2,7
334	Außentüren und -fenster Kunststofffenster, Dreifach-Wärmeschutzverglasung, Ug=0,5W/m²K, einflügelig, Drehkipp (23m²), Balkontüren (13m²), Fensterfront, mehrteilig (22m²), Festverglasung (3m²), Hauseingangstürelement, vertikale Griffstange, Edelstahl, D=42mm (3m²), Alubeschläge (14St), Öffnungsbegrenzungsscheren (12St), Alu-Fensterbänke, außen, t=21cm (30m)	62,98 m²	18.803	298,56	20,0
335	Außenwandbekleidungen außen Perimeterdämmung WLG 035, d=160mm, PE-Noppenfolie, Füllspachtelung, Bitumenabdichtung (88m²), EPS-Dämmplatten WLG 032, d=260mm, Gewebearmierung (226m²), Silikonharzputz, Anstrich (166m²), Sockelputz, Anstrich (44m²), Laibungen (69m), Horizontalverschalung, Lärchenholzlaten 25x50mm, auf WDVS (36m²), auf Stahlstützen, als Trennwand Müllabstellplatz (21m)	328,51 m²	33.632	102,38	35,8

KG	Kostengruppe	Menge Einheit	Kosten €	€/Einheit	€/m² BGF
336	Außenwandbekleidungen innen Gipskalkputz als luftdichte Ebene, d=10-15mm (186m²), Kalkzementputz (7m²), Spachtelung, Qualitätsstufe Q3, Grundierung, Rollputz (189m²), Laibungen, Wandenden (79m), Spachtelabdichtung, Wandfliesen 60x30cm (3m²)	191,87 m²	8.088	42,16	8,6
338	Sonnenschutz Lamellen-Raffstoreanlagen, Aluminium, pulverbeschichtet, Motorantrieb (53m²)	53,26 m²	9.071	170,32	9,7
339	Außenwände, sonstiges Absturzsicherung für bodentiefe Fenster, Flachstahlkonstruktion (1m²)	312,34 m² AWF	328	1,05	0,3
340	Innenwände				100,0
341	Tragende Innenwände Holzständerwände KVH 6x8cm, d=11cm, Mineralwolleämmung, d=80mm, beidseitige OSB-Beplankung, d=15mm (27m²)	27,32 m²	1.496	54,75	6,0
342	Nichttragende Innenwände Metallständerwände, d=100mm, GK-Beplankung einlagig, Mineralwolleämmung WLG 040, d=50mm (68m²), GK-Beplankung zweilagig (12m²), Wandscheibe, d=70mm, als Tasche für Schiebetür (2m²), Badewanne einmauern, Porenbetonsteine, h=0,60m (1m²)	84,41 m²	7.622	90,30	30,6
343	Innenstützen Stb-Stützen C25/30, 60x17,5cm, l=2,85m, Schalung, Bewehrung (2St), Stahlstützen 101,6x6,3mm, l=2,60m (2St), Holzstützen, BSH 14x14cm, l=2,60m (2St), BSH 10x12cm (4St)	26,50 m	1.731	65,33	7,0
344	Innentüren und -fenster Holztüren, Röhrenspaneinlage, Hartfaserplatte lackiert (17m²), Stahlumfassungszargen, Beschichtung (11St), Ganzglastürblatt, ESG, d=10mm (4m²), Schiebetürbeschläge, einflügelig (2St), Naturstein-Fensterbänke, innen, t=20cm (2m)	21,50 m²	7.606	353,76	30,6
345	Innenwandbekleidungen Spachtelung, Qualitätsstufe Q3, Grundierung, Rollputz (181m²), Spachtelabdichtung, Wandfliesen 60x30cm (13m²), Wandspiegel, flächenbündig (0,50m²), GK-Bekleidung, d=9,5mm (46m²), d=12,5mm (7m²), Dehnfugen (32m)	194,62 m²	6.430	33,04	25,8
350	Decken				100,0
351	Deckenkonstruktionen Stb-Fertigteildecken C25/30, d=20cm, Schalung, Bewehrung (78m²), d=22cm (76m²), Balkonplatten, d=18-24cm, geflügelt als fertige Oberfläche (40m²), Unterzüge (39m), Betonstufen 305x28x28cm, an Deckenversatz (2St), Nut Deckenuntersicht 40x35mm (12m), 75x20mm (10m), Durchbrüche (5St), Brettschichtholzdecke, d=12cm, sichtbare Unterseite (51m²), Spindeltreppen, Stahl, aufgesattelt, D=185cm, 16 Steigungen, Austrittspodeste (2St), Sambatreppe, Holz (1St)	245,24 m²	44.346	180,83	55,5

KG	Kostengruppe	Menge Einheit	Kosten €	€/Einheit	€/m² BGF
352	Deckenbeläge PE-Folie, Wärmedämmung WLG 040, d=40mm, TSD 25/20mm, Anhydritestrich CA-C30-F4-S, d=50mm (136m²), Voranstrich, Mosaikparkett, d=8mm, geölt, gewachst (130m²), Holzsockel (75m), Grundierung, Teppichboden, Naturfaser (25m²), Spachtelabdichtung, Bodenfliesen 60x30cm (8m²), Sockelfliesen (7m), Treppenlochverwahrung, rund, h=33cm, Flachstahlwinkel, Beschichtung (2St), Beschichtung Stahl-Spindeltreppen (2St), Korkverfugung (47m)	162,69 m²	18.804	115,58	23,5
353	Deckenbekleidungen Spachtelung, Qualitätsstufe Q3, Grundierung, Dispersionsanstrich (101m²)	100,98 m²	2.520	24,96	3,2
359	Decken, sonstiges Balkongeländer, Flachstahlpfosten, Edelstahlhandlauf, D=38mm, Geländerfüllung aus Edelstahlseilen, D=6mm (35m), Treppengeländer, T-Stahlpfosten 50x50x6mm, beschichtet, Edelstahlrundstähle, D=10mm, als Geländerfüllung, dem Treppenlauf folgend, Edelstahlhandlauf, D=38mm (11m), Absturzsicherung Treppenloch, rund (5m), Galeriegeschoss (6m)	245,24 m² DEF	14.262	58,16	17,8
360	Dächer				100,0
361	Dachkonstruktionen Holzdachkonstruktion, Satteldach, KVH 8/24cm, Zwischensparrendämmung WLG 032, d=240mm (103m²), Dachverlängerungen als Balkonüberdachungen, l=110cm, Stahlkonstruktion, Vierkantrohre 100x60mm, Flachstahl (32m²)	138,45 m²	14.512	104,82	32,0
362	Dachfenster, Dachöffnungen Dachflächenfenster 114x140cm, Holzkern mit Polyurethanummhüllung, Ug=0,5W/m²K, Eindeckrahmen, Motorantrieb, Auswechslungen (3St), Rollläden, elektrisch (2St), manuell (1St)	4,79 m²	7.502	1.566,19	16,5
363	Dachbeläge Unterdeckplatte, d=16mm, Konterlattung KVH 6/6cm, Lattung 50x30mm, Tondachziegel (103m²), Ortgangziegel (10m), Traufbohle, Alulüftungswinkel (21m), Ortgangblech (20m), Dachrinnen, kastenförmig, Einlaufblech, Vogelschutz (22m), Firstausbildung (11m), Glasdach VSG, über Balkonen, Flachprofilabdeckung (32m²)	133,66 m²	15.979	119,55	35,2
364	Dachbekleidungen OSB-Beplankung, d=15mm, Verklebung luftdicht, Holzlattung 30x50mm, Klemmfilz WLG 035, d=30mm, GK-Bekleidung, d=12,5mm, Spachtelung, Qualitätsstufe Q3, Grundierung, Dispersionsanstrich (91m²), GK-Dachfensterbekleidung, t=35cm (3St)	91,17 m²	7.397	81,13	16,3
390	Sonstige Baukonstruktionen				100,0
391	Baustelleneinrichtung Baustelleneinrichtung, Bauwasser, Baustrom (1St), Baustellen-WC (1St), Bauzaun, h=1,80m (21m), Baukran (1St)	365,62 m² BGF	8.988	24,58	65,1
392	Gerüste Fassadengerüst, Lastklasse 3, h=10,00m, vorhalten (263m²), Absturzsicherung, Gerüstinnenseite (38m), Gerüstverbreiterung, b=70cm (22m), Dachfanggerüst, h=2,00m (22m)	365,62 m² BGF	4.828	13,21	34,9

KG	Kostengruppe	Menge Einheit	Kosten €	€/Einheit	€/m² BGF
410	Abwasser-, Wasser-, Gasanlagen				100,0
411	Abwasseranlagen Rohrgrabenauhohub BK 3-5 (25m³), KG-Rohre DN100, Formstücke (24m), DN150 (2m), Anschlüsse an vorhandene Schächte (2St), PE-Abwasserrohre DN50-100, Formstücke (58m), Balkon-Direktabläufe DN70 (2St), Regenfallrohre DN100, verzinkt (11m), Schmutzwasser-Hebeanlage, Förderstrom 10,9m³/h, Förderhöhe 10,00m (1St)	365,62 m² BGF	7.450	20,38	41,2
412	Wasseranlagen Hauswasserstation (1St), Metallverbundrohre DN16-40, Formstücke, Rohrdämmung (72m), vorgedämmt 6-10mm, DN12-15 (58m), Zirkulationspumpe (1St), Schrägsitzventile DN25 (9St), Rückflussverhinderer (2St), Außenarmatur (1St), Waschtische, Einhebelarmatur (2St), Wand-Tiefspül-WCs (2St), Duschwannen (2St), Badewanne (1St), UP-Armaturen (3St)	365,62 m² BGF	9.771	26,72	54,1
419	Abwasser-, Wasser-, Gasanl., sonst. Montageelemente für WCs (2St), für Waschtische (4St)	365,62 m² BGF	841	2,30	4,7
420	Wärmeversorgungsanlagen				100,0
421	Wärmeerzeugungsanlagen Gas-Brennwerttherme 2,4-15,2kW, Solar-WW-Speicher 300l, Solar- und Heizungsregler (1St), Solar-Flachkollektoren, Ausdehnungsgefäß 18l, Solarflüssigkeit (8m²), Solar-Flexrohre DN16, Dämmung, Fühlerleitung (30m), Warmwasser-Thermostatmischer (1St), Speicher-Sicherheitsgruppe (1St)	365,62 m² BGF	9.947	27,21	44,3
422	Wärmeverteilnetze C-Stahl-Heizungsrohre DN12-20, Formstücke, Rohrdämmung (37m), Kupfer-Installationsrohre DN20 (6m), Druckausdehnungsgefäß 80l (1St), automatische Heizungs-Nachspeisestation (1St), Kugelhähne (4St)	365,62 m² BGF	2.507	6,86	11,2
423	Raumheizflächen Plan-Ventilheizkörper (7St), Badheizkörper (2St), Bodenkonvektoren, l=250cm, Aluminiumrost (2St), l=325cm (1St), Thermostatköpfe (12St), Fernfühler (3St)	365,62 m² BGF	7.518	20,56	33,5
429	Wärmeversorgungsanl., sonst. Schornstein aus Schachtelementen 16x13x100cm, mit Abgasleitung (8m), Anschluss-element (1St), Dachdurchführung (1St), Schrägdachpfanne (1St)	365,62 m² BGF	2.464	6,74	11,0
430	Lufttechnische Anlagen				100,0
431	Lüftungsanlagen Lüftungszentralgerät mit Wärmerückgewinnung, Volumenstrom 60-200m³/h, TFT-Touchpanel (1St), Sommerbox (1St), Wickelfalzrohre DN100-125, Formstücke, Rohrdämmung (52m), flexible PE-HD-Lüftungsrohre DN75 (32m), Schalldämmschlauch (8m), Schalldämmelemente (14St), Einlegeelemente (5St), Tellerventile (14St)	365,62 m² BGF	7.787	21,30	100,0

KG	Kostengruppe	Menge Einheit	Kosten €	€/Einheit	€/m² BGF
440	Starkstromanlagen				100,0
444	Niederspannungsinstallationsanlagen Zählerschrank mit Verteilerfeld, Zählerfeld, Rangierabdeckung, SLS-Schalter, FI-Schalter, Sicherungsautomaten (1St), Kabelkanäle (26m), Leerrohre (81m), Zu- und Steuerleitungen NYM (11m), Stromkreiszuleitungen NYM (35St), Schalter, Taster (50St), Steckdosen (77St), CEE-Steckdosen (2St), Bewegungsmelder (4St)	365,62 m² BGF	9.364	25,61	85,8
445	Beleuchtungsanlagen Wannenleuchten 2x34W, Einbaugehäuse für Betondecke (4St)	365,62 m² BGF	580	1,59	5,3
446	Blitzschutz- und Erdungsanlagen Fundamenterder, Bandstahl 30/3,5mm (36m), Fundamenterder, Edelstahl (36m), Anschlussfahnen (4St), Potenzialausgleich	365,62 m² BGF	966	2,64	8,9
450	Fernmelde-, informationstechn. Anl.				100,0
452	Such- und Signalanlagen Sprchanlage mit Türstation, Steuergerät (1St), Haustelefone (2St)	365,62 m² BGF	612	1,67	25,7
455	Fernseh- und Antennenanlagen Sat-Antennenanlage, Parabolantenne (1St), LNB (1St), Dachhalterung (1St), Koaxialkabel (30m), Mantelleitungen NYM (20m), Multischalter, zwei Eingänge (1St)	365,62 m² BGF	998	2,73	41,8
457	Übertragungsnetze Datenkabel Cat7, Anschlussdosen (10St)	365,62 m² BGF	774	2,12	32,5
530	Baukonstruktionen in Außenanlagen				100,0
532	Schutzkonstruktionen Stahlgeländer als Absturzsicherung, Flachstahl, Edelstahlseile (1m²)	0,90 m²	256	284,24	1,2
533	Mauern, Wände Stb-Stützwand C25/30, d=20cm, Schalung, Bewehrung, einseitig Sichtbeton, zweistufige Abtreppung, je 45x25cm (13m²), Fundamentplatte C25/30, d=25cm, für Stützwand (8m²)	13,33 m²	1.523	114,28	7,4
535	Überdachungen Carport 6,00x5,50m, Abstellraum 6,00x1,77m, Stb-Wände und -Decken C25/30, Sichtbeton, Schalung, Bewehrung, Streifenfundamente, drei Schiebetore 200x250cm als Wand zum Abstellraum, Stahlrahmen mit Holzlattung, Dachentwässerung, Regenfallrohr (44m²)	43,62 m²	18.857	432,31	91,4
610	Ausstattung				100,0
611	Allgemeine Ausstattung Vorhangschiene (1St)	365,62 m² BGF	703	1,92	100,0
740	Gutachten und Beratung				100,0
741	Thermische Bauphysik Blower-Door-Test	365,62 m² BGF	246	0,67	100,0

Kostenkennwerte für Leistungsbereiche nach StLB (Kosten des Bauwerks nach DIN 276)

LB	Leistungsbereiche	Kosten €	€/m ² BGF	€/m ³ BRI	% 300+400
000	Sicherheits-, Baustelleneinrichtungen inkl. 001	13.816	37,80	13,30	4,1
002	Erdarbeiten	6.829	18,70	6,60	2,0
006	Spezialtiefbauarbeiten inkl. 005	–	–	–	–
009	Entwässerungskanalarbeiten inkl. 011	2.116	5,80	2,00	0,6
010	Dränarbeiten	–	–	–	–
012	Mauerarbeiten	8.613	23,60	8,30	2,6
013	Betonarbeiten	59.547	162,90	57,30	17,6
014	Natur-, Betonwerksteinarbeiten	188	0,51	0,18	0,1
016	Zimmer- und Holzbauarbeiten	25.190	68,90	24,20	7,5
017	Stahlbauarbeiten	12.087	33,10	11,60	3,6
018	Abdichtungsarbeiten	2.464	6,70	2,40	0,7
020	Dachdeckungsarbeiten	5.574	15,20	5,40	1,7
021	Dachabdichtungsarbeiten	–	–	–	–
022	Klempnerarbeiten	2.937	8,00	2,80	0,9
	Rohbau	139.361	381,20	134,20	41,3
023	Putz- und Stuckarbeiten, Wärmedämmsysteme	27.596	75,50	26,60	8,2
024	Fliesen- und Plattenarbeiten	4.355	11,90	4,20	1,3
025	Estricharbeiten	3.212	8,80	3,10	1,0
026	Fenster, Außentüren inkl. 029, 032	24.556	67,20	23,60	7,3
027	Tischlerarbeiten	5.457	14,90	5,30	1,6
028	Parkett-, Holzpflasterarbeiten	10.289	28,10	9,90	3,0
030	Rollladenarbeiten	11.202	30,60	10,80	3,3
031	Metallbauarbeiten inkl. 035	25.945	71,00	25,00	7,7
034	Maler- und Lackiererarbeiten inkl. 037	12.045	32,90	11,60	3,6
036	Bodenbelagsarbeiten	1.128	3,10	1,10	0,3
038	Vorgehängte hinterlüftete Fassaden	–	–	–	–
039	Trockenbauarbeiten	15.027	41,10	14,50	4,4
	Ausbau	140.814	385,10	135,60	41,7
040	Wärmeversorgungsanlagen, inkl. 041	21.568	59,00	20,80	6,4
042	Gas- und Wasseranlagen, Leitungen inkl. 043	5.040	13,80	4,90	1,5
044	Abwasseranlagen - Leitungen	3.094	8,50	3,00	0,9
045	Gas, Wasser, Entwässerung - Ausstattung inkl. 046	5.686	15,60	5,50	1,7
047	Dämmarbeiten an technischen Anlagen	1.896	5,20	1,80	0,6
049	Feuerlöschanlagen, Feuerlöschgeräte	–	–	–	–
050	Blitzschutz- und Erdungsanlagen	966	2,60	0,93	0,3
052	Mittelspannungsanlagen	–	–	–	–
053	Niederspannungsanlagen inkl. 054	9.364	25,60	9,00	2,8
055	Ersatzstromversorgungsanlagen	–	–	–	–
057	Gebäudesystemtechnik	–	–	–	–
058	Leuchten und Lampen, inkl. 059	580	1,60	0,56	0,2
060	Elektroakustische Anlagen	612	1,70	0,59	0,2
061	Kommunikationsnetze, inkl. 063	1.772	4,80	1,70	0,5
069	Aufzüge	–	–	–	–
070	Gebäudeautomation	–	–	–	–
075	Raumlufttechnische Anlagen	6.942	19,00	6,70	2,1
	Gebäudetechnik	57.521	157,30	55,40	17,0
084	Abbruch- und Rückbauarbeiten	–	–	–	–
	Sonstige Leistungsbereiche	–	–	–	–