



© Hagen Lindenschmidt
1300-0214 Bürogebäude (29 AP) - Effizienzhaus ~31%
 Seite 54

Die Planschmiede 2KS GmbH & Co. KG
 Hankensbüttel



© Rainer Mader
1300-0219 Bürogebäude (72 AP) - Effizienzhaus ~28%
 Seite 66

Heinle, Wischer und Partner Freie Architekten GbR
 Köln



© Stefan Melchior
1300-0222 Bürogebäude (130 AP) - Effizienzhaus ~85%
 Seite 72

Dr. Krekler Generalplaner GmbH
 Brandenburg an der Havel



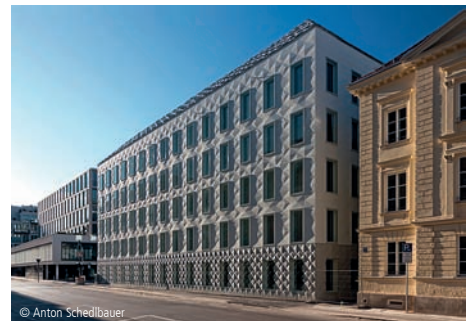
© Conné van d'Grachten
1300-0224 Verwaltungsgebäude (205 AP)
 - Effizienzhaus ~66%
 Seite 84

Braunger Wörtz Architekten GmbH
 Ulm



© G.N.b.h. Architekten
1300-0226 Bürogebäude (8 AP) - Effizienzhaus ~86%
 Seite 98

G.N.b.h. Architekten, Grill und Neumann Partnerschaft
 Dresden



© Anton Schedlbauer
1300-0229 Bürogebäude (125 AP), TG
 - Effizienzhaus ~38%
 Seite 110

Wandel Lorch Architekten
 Frankfurt



3200-0021 Geriatrische Tagesklinik - Effizienzhaus ~34%
Erweiterung Seite 118

Architekturbüro Bielke und Struve
Eutin



3300-0010 Universitätsklinik für Psychosomat. Medizin
- Effizienzhaus ~59% Seite 124

Tiemann-Petri und Partner, Freie Architekten BDA
Stuttgart



4100-0169 Mittelschule, Sporthalle - Effizienzhaus ~28%
Seite 132

Hausmann Architekten GmbH
Aachen



4100-0170 Grundschule (400 Schüler)
- Passivhausbauweise Seite 138

PFP Planungs GmbH, Prof. Jörg Friedrich
Hamburg



4400-0256 Kinderkrippe (4 Gruppen, 48 Kinder)
- Effizienzhaus ~76% Seite 144

Schindhelm Moser Architekten
München



4400-0260 Kinderkrippe (2 Gruppen, 24 Kinder)
- Effizienzhaus ~90% Seite 150

Firmhofer + Günther Architekten
München



4400-0266 Kindertagesstätte (80 Kinder)
- Effizienzhaus ~10%

Seite 162

Markurt Architekturkontor
Wernsdorf



4400-0272 Kindertagesstätte (130 Kinder)
- Effizienzhaus ~69%

Seite 168

pbs architekten Gerlach Wolf Böhning Planungs-
gesellschaft mbH; Aachen



4400-0284 Kinderhort (150 Kinder) - Effizienzhaus ~32%
Seite 174

Raum und Bau Planungsgesellschaft mbH
München



4400-0285 Kinderkrippe (3 Gruppen, 30 Kinder)
- Effizienzhaus 85
Seite 180

AG: Architekten Naujack/Rind/Hof; Koblenz mit
Baumeisterei Martin Maria Mertes; Saarbrücken



4400-0294 Kindertagesstätte (125 Kinder)
- Effizienzhaus ~62%

Seite 186

Stricker Architekten BDA
Hannover



5100-0099 Sporthalle (Einfeldhalle) - Effizienzhaus ~53%
Seite 194

hettl architektur
Obermichelbach



5100-0106 Sporthalle (Zweifeldhalle) - Effizienzhaus ~56%
Seite 200

Planungsgruppe Strasser GmbH
Traunstein



5100-0109 Sporthalle (Zweifeldhalle) - Effizienzhaus ~73%
Seite 206

Tiemann-Petri und Partner, Freie Architekten BDA
Stuttgart



5100-0113 Sporthalle (Zweifeldhalle)
- Passivhausbauweise
Seite 212

PFP Planungs GmbH, Prof. Jörg Friedrich
Hamburg



5100-0114 Sport- und Mehrzweckhalle
- Effizienzhaus ~75%
Seite 218

Kersten + Kopp Architekten BDA
Berlin



5100-0116 Sporthalle (Dreifeldhalle) - Effizienzhaus ~73%
Seite 224

Alten Architekten
Berlin



6100-1106 Einfamilienhaus, Garage - Effizienzhaus 70
Seite 232

Lilienström Architekten Holger Lilienström
Dormagen



6100-1147 Einfamilienhaus - Effizienzhaus 100
Modernisierung

Seite 244

🏠 Funken Architekten
Erfurt



6100-1154 Doppelhaushälfte - Effizienzhaus 55

Seite 258

🏠 Werkgruppe Freiburg Architekten
Freiburg



6100-1184 Einfamilienhaus, Büro, Garage - Passivhaus

Seite 270

🏠 Ingenieurbüro Miller
Münnerstadt



6100-1188 Mehrfamilienhaus (17 WE), barrierefrei
- Passivhaus

Seite 276

🏠 Plan-R-Architektenbüro, Joachim Reinig
Hamburg



6100-1189 Einfamilienhaus (Musterhaus)
- Effizienzhaus Plus

Seite 282

🏠 SchwörerHaus KG, Franca Wacker
Hohenstein-Oberstetten



6100-1191 Wohn- und Atelierhaus (9 WE)
- Effizienzhaus ~38%

Seite 288

🏠 BARarchitekten
Berlin



6100-1194 Einfamilienhaus, Garage - Effizienzhaus 70
Seite 294

🏠 3PO Bopst Melan Architektenpartnerschaft BDA



6100-1199 Doppelhaus - Effizienzhaus 55

Seite 306

🏠 Planungsbüro Clobes GmbH
Wabern



6100-1200 Einfamilienhaus - Effizienzhaus 70

Seite 318

🏠 Sommer + Sommer Architekten BDA
Berlin



6100-1204 7 Reihenhäuser - Passivhausbauweise

Seite 330

🏠 ASs Flassak & Tehrani, Freie Architekten und
Stadtplaner; Stuttgart



6100-1209 Zweifamilienhaus, Garage - Passivhaus

Seite 342

🏠 Sabine Schmidt freie architektur
Weiler-Simmerberg



6100-1211 Einfamilienhaus, Carport - Effizienzhaus 40

Seite 348

🏠 Wolfertstetter Architektur
München



6100-1212 Einfamilienhaus, Carport - Effizienzhaus 55
Seite 354

🏠 Anja Dohle Architektin
Paderborn



6100-1213 Einfamilienhaus, Atelier - Effizienzhaus 70
Seite 360

🏠 Jenner+Mayer Architekten
Wiesbaden



6100-1214 Einfamilienhaus, Garage - Effizienzhaus 70
Seite 366

🏠 Thomas Pscherer Architekt
München



6100-1216 Mehrfamilienhaus (6 WE), TG
- Effizienzhaus 70
Seite 372

🏠 STLH Architekten
Hamburg



6100-1217 Einfamilienhaus, Garage - Effizienzhaus 40
Seite 378

🏠 bau grün ! energieeffiziente Gebäude
Daniel Finocchiaro; Mönchengladbach



6100-1221 Mehrfamilienhaus (10 WE), TG (18 STP)
- Passivhaus
Seite 384

🏠 Jakob Siemonsen
Hamburg



6100-1224 Mehrfamilienhaus (2 WE), Büro - Passivhaus
Seite 390

🏠 wack + marx - architekten
St. Ingbert



6100-1225 Mehrfamilienhaus (6 WE) - Effizienzhaus 70
Seite 396

🏠 Schenk Perfler Architekten GbR
Berlin



6100-1228 Mehrfamilienhaus (8 WE) - Passivhaus
Seite 402

🏠 Project Architecture Company
Berlin



6100-1229 Einfamilienhaus, Doppelgarage
- Effizienzhaus 70
Seite 408

🏠 Werkgemeinschaft Quasten-Mundt
Grevenbroich



6100-1230 Einfamilienhaus, Carport - Effizienzhaus 70
Seite 414

🏠 masseck.architekten+generalplaner
Arnsberg



6100-1231 Mehrfamilienhaus (4 WE) - Effizienzhaus 70
Seite 420

🏠 architekt reichwald BDA
Hamburg



6100-1232 Mehrfamilienhaus (28 WE) - Effizienzhaus 55
Seite 426

🏠 Jost Rintelen Planer GmbH
Hamburg



6100-1236 Mehrfamilienhaus (7 WE), TG
- Plusenergiehaus
Seite 432

🏠 Norbert Post • Hartmut Welters Architekten &
Stadtplaner GmbH BDA / SRL; Dortmund



6100-1240 Einfamilienhaus, Carport - Effizienzhaus 70
Seite 438

🏠 LÖSER-SCHWARZOTT ENERGIE.BEWUSSTE.
ARCHITEKTUR.; Regenstein



6100-1241 Mehrfamilienhaus (6 WE), TG
- Effizienzhaus 85
Seite 444

🏠 Roswag Architekten GvAmbH
Berlin



6100-1243 Mehrfamilienhaus (5 WE) - Effizienzhaus 55
Seite 450

🏠 Architekturbüro Rolf Keck
Heidenheim



6100-1244 Einfamilienhaus, Doppelgarage
- Effizienzhaus 70
Seite 456

🏠 HWP Holl - Wieden Partnerschaft Architekten &
Stadtplaner; Würzburg



6100-1258 Mehrfamilienhaus (15 WE) - Effizienzhaus 70
Seite 462

Planungsbüro Falk GbR
Lübeck



6100-1261 Mehrfamilienhaus (16 WE) - Effizienzhaus 70
Seite 468

Architektengruppe Voß
Tostedt



6100-1263 Wohn-/Geschäftshaus (36 WE), TG
- Effizienzhaus 55
Seite 474

360grad+ architekten GmbH
Hamburg



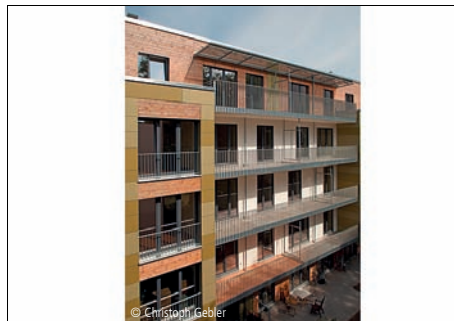
6100-1264 Einfamilienhaus, Garage - Effizienzhaus ~30%
Seite 480

VITAMINOFFICE ARCHITEKTEN BDA
Erfurt



6100-1268 Einfamilienhaus, Garage - Effizienzhaus 55
Seite 486

kg architektur, Architekt Kai Grosche
Köln



6100-1269 Mehrfamilienhaus (16 WE), TG (12 STP)
- Passivhaus
Seite 492

Neustadtarchitekten
Hamburg



© buildinggreen Planungsbüro

6100-1270 Einfamilienhaus - Passivhaus

Seite 498

buildinggreen Planungsbüro
Münster



© Josefine Unterhauser

6100-1272 Einfamilienhäuser (2St) - Effizienzhaus ~49%

Seite 504

finsterwalderarchitekten
Stephanskirchen



© Josefine Unterhauser

6100-1273 Einfamilienhaus - Effizienzhaus ~56%

Seite 510

finsterwalderarchitekten
Stephanskirchen



© ulip photography

6100-1274 Einfamilienhaus Büro - Effizienzhaus 85

Seite 516

mz³ architekten ingenieure GbR
Mainz



© Klotz Planen und Bauen GmbH

6100-1275 Einfamilienhaus - Effizienzhaus 70

Seite 522

Klotz Planen und Bauen GmbH & Co. KG
Schalksmühle



© braunschweig Architekten

6100-1276 Einfamilienhaus, Garage - Effizienzhaus ~72%

Seite 528

braunschweig Architekten
Brandenburg an der Havel



6100-1278 Mehrfamilienhaus (9 WE), Büros
- Effizienzhaus 70 Seite 534

🏠 Holst Becker Architekten PartGmbH
Hamburg



6100-1279 Mehrfamilienhaus (71 WE) - Effizienzhaus 70
Seite 540

🏠 Dohse Architekten
Hamburg



6100-1280 Wohn- und Gemeindehaus (25 WE)
- Effizienzhaus 55 Seite 546

🏠 Dohse Architekten
Hamburg



6100-1281 Einfamilienhaus, Garage - Effizienzhaus 70
Seite 552

🏠 Huber Architekten Partnerschaft, Joachim Huber (FH),
Freier Architekt; Billigheim



6100-1284 Mehrfamilienhaus (3 WE) - Effizienzhaus 70
Seite 558

🏠 Studio für Architektur Bernd Vordermeier
Passau



6100-1287 Einfamilienhaus - Effizienzhaus Plus
Seite 564

🏠 SchwörerHaus KG Franca Wacker
Hohenstein-Oberstetten



6100-1290 Mehrfamilienhäuser (36 WE) - Effizienzhaus 70
Seite 570

PROJEKTSCHNEUNE Lönnecker & Diplomingenieure
St. Kilian



6100-1298 Mehrfamilienhaus (27 WE), TG
- Effizienzhaus 70
Seite 576

Liebscher-Tauber und Tauber Architekten
Berlin



6100-1299 Mehrfamilienhaus (19 WE) - Effizienzhaus 70
Seite 582

Ulrich Tilgner, Thomas Grotz Architekten GmbH
Bremen



6100-1300 Wohnanlage (52 WE) - Effizienzhaus 70
Seite 588

BKS Architekten GmbH, Krauß Stanczus Schurbohm
+ Partner; Lübbecke



6100-1314 Wohn- und Geschäftshaus (10 WE)
- Effizienzhaus 70
Seite 594

büro 1.0 architektur +
Berlin



6100-1318 Mehrfamilienhaus (11 WE) - Effizienzhaus 70
Seite 600

agsta Architekten und Ingenieure
Hannover



6200-0067 Seniorenwohnheim, Pflege
- Effizienzhaus ~73% Seite 606
Achim Dreischmeier, Architekt BDA
und Stadtplaner; Ostseebad Koserow



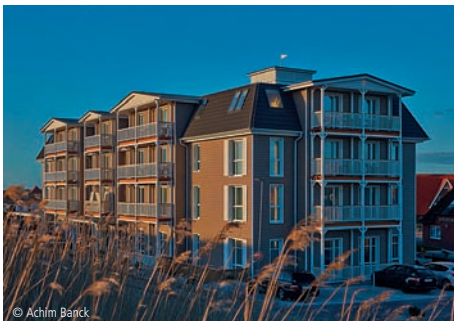
6200-0068 Studentenwohnheim (14 WE)
- Effizienzhaus 40 Seite 612
360Grad / Architektur
Bremen



6200-0075 Wohnheim für Jugendliche - Effizienzhaus 70
Seite 618
LPP Architektur Jens Lassen
Eckernförde



6400-0094 Spielhaus, Jugendtreff - Effizienzhaus ~62%
Seite 624
Püffel Architekten
Bremen



6600-0026 Hotel (94 Betten) - Effizienzhaus ~53%
Seite 630
Architekturwerkstatt Ladehoff
Hardebek



7100-0051 Produktionshalle, Büro - Passivhaus
Seite 638
Architekturbüro Thyroff-Krause
Kaltenkirchen



7100-0053 Laborgebäude (50 AP), Effizienzhaus ~89%
Seite 644

🏠 sittig-architekten
Jena



7600-0073 Feuerwehrhaus - Effizienzhaus ~28%
Seite 658

🏠 Plan 2 Architekturbüro Stendel
Ribnitz-Damgarten



7700-0078 Lager- und Verwaltungsgebäude
- Effizienzhaus ~55%
Seite 670

🏠 kg architektur , Architekt Kai Grosche
Köln



9100-0139 Bibliothek - Effizienzhaus ~66%
Seite 678

🏠 AV1 Architekten GmbH
Kaiserslautern