

Fotopräsentation der Objekte



1300-0199 Verwaltungsgebäude (48 AP) Seite 56

architekturbüro p. sindram Architekt Paul Sindram
Schleswig



1300-0201 Bürogebäude (39 AP) Seite 66

MELISCH ARCHITEKTEN BDA
Gütersloh



1300-0202 Verwaltungsgebäude (30 AP) Seite 72

Hampel Kotzur & Kollegen
Architekten Ingenieure GmbH, Cottbus



1300-0203 Bürogebäude (17 AP) Seite 78

Zwei Plus architekten GmbH
Bamberg



1300-0204 Bürogebäude (84 AP) Seite 84

P6 architekteningenieure BSC Bauplanung Sachsen
Consult GmbH & Co KG, Dresden



1300-0205 Bürogebäude (100 AP) Seite 90

Ulrich Griebel Planungsgesellschaft mbH
Köln



1300-0210 Büro- / Präsentationsgebäude (6 AP) Seite 100

Architekturbüro W. Poggemann,
Architekt und Bauingenieur, Georgsmarienhütte



2200-0040 Instituts- und Bibliotheksgebäude Seite 108

Architekten Prof. Klaus Sill
Hamburg



3400-0021 Altenpflegeheim - Passivhaus Seite 116

RONGEN ARCHITEKTEN GmbH
Wassenberg



4100-0147 Grundschule (12 Kl., 288 Schüler) Seite 128

me di um Architekten
Hamburg



4100-0150 Ganztageschule mit Mensa Seite 134

brüchner-hüttemann pasch bhp
Architekten + Generalplaner GmbH, Bielefeld



4100-0151 Gesamtschule - Passivhaus Seite 140

Thomas Grüninger Architekten BDA
Darmstadt



4100-0154 Gesamtschule (750 Kinder) Seite 146

Fromme + Linsenhoff
Berlin



4100-0158 Gemeinschaftsschule Seite 152

petersen pörksen partner
architekten + stadtplaner | bda, Lübeck



4200-0027 Berufliche Schule - Passivhaus Seite 158

hupauf_thiels architekten bda
Wiesbaden



4400-0160 Kinder- und Jugendhaus Seite 164

Modernisierung

IPRO Dresden
Planungs- und Ingenieuraktiengesellschaft, Dresden



4400-0220 Kindertagesstätte (5 Gr., 70 Ki.) Seite 174

ARGE raum-z gmbh architekten
klaus leber architekten bda, Darmstadt



4400-0224 Kindertagesstätte (5 Gr., 99 Ki.) Seite 184

dresel architekt
Altendorf



4400-0225 Kinderkrippe (2 Gr., 30 Kinder) Seite 190

🏠 Bosse Westphal und Partner
Winsen/Luhe



4400-0230 Kindertagesstätte (6 Gr., 90 Ki.) Seite 196

🏠 Schaugg Architekten Diana Schaugg
Stuttgart



4400-0232 Kinderkrippe - Passivhaus Seite 202

🏠 Architekturbüro Werner Grannemann
Bremerhaven



4400-0233 Kinderkrippe - Passivhaus Seite 208

🏠 müllerschurr.architekten
Marktoberdorf



4400-0234 Kindertagesstätte - Passivhaus Seite 214

🏠 Birk Heilmeyer und Frenzel
Gesellschaft von Architekten mbH, Stuttgart



4400-0236 Kindertagesstätte (7 Gr., 117 Ki.) Seite 220

🏠 dd1architekten
Dresden



4400-0237 Kindertagesstätte (4 Gr., 36 Ki.) Seite 226

dreier + lauterbach architekten und ingenieure gmbh
München



4400-0238 Kindertagesstätte (4 Gr., 64 Ki.) Seite 236

architekturbüro raum-modul
Stefan Karches, Florian Schweiger, Ingolstadt



6100-1042 Einfamilienhaus - Passivhaus Seite 244

Wimmer Architekten
Rosenheim



6100-1049 Einfamilienhaus - Effizienzhaus 85 Seite 250

Architektin Sandra Poetters
Willich



6100-1053 Wohnstätte (29 WE) - KfW 40 Seite 256

MPE Märkische Projektentwicklungsgesellschaft mbH
Brandenburg an der Havel



6100-1057 Einfamilienhaus - Effizienzhaus 40 Seite 262

arché techné néos stefan niesner freier architekt
Freudenstadt



6100-1058 Doppelhaushälfte - Passivhaus Seite 268

🏠 Agathos Baukontor, Bernward Sutmann
Roetgen



6100-1059 Mehrfamilienhaus - Effizienzhaus 85 Seite 274

🏠 Stiehl + Lüders Baubetreuung GbR
Wiesbaden



6100-1061 Mehrfamilienhaus - Effizienzhaus 70 Seite 280

🏠 Architekturbüro Augustin & Imkamp
Leipzig



6100-1063 Mehrfamilienhaus - Passivhaus Seite 286

🏠 pfeifer deegen architekten
Berlin-Kreuzberg



6100-1065 Reihendhaus - Effizienzhaus 85 Seite 294

🏠 Architekturbüro Augustin & Imkamp
Leipzig



6100-1068 Einfamilienhaus - Effizienzhaus 70 Seite 300

🏠 STUDIO KMK Büro für Architektur
Plettenberg



6100-1069 Einfamilienhaus, Büro - Passivhaus Seite 306

Architekt Dirk Fellendorf
Chemnitz



Fotografin: Jennifer Dehning

6100-1070 Mehrfamilienhaus - Effizienzhaus 70 Seite 312

JA:3
Winsen (Aller)



6100-1071 Einfamilienhaus - Effizienzhaus 85 Seite 318

Architektenbüro Arno Weirich
Rheinbach



6100-1072 Wohnanlage - Effizienzhaus 70 Seite 324

Architektenbüro Arno Weirich
Rheinbach



6100-1073 Mehrfamilienhaus - Effizienzhaus 70 Seite 330

kampmann+architekten gmbh
Berlin



6100-1075 Mehrfamilienhaus - Effizienzhaus 70 Seite 336

Werkgemeinschaft Quasten-Mundt
Grevenbroich



6100-1076 Wohnanlage - Effizienzhaus 70 Seite 342

Architektenbüro Lorenzen
Freischaffende Architekten BDA, Flensburg



6100-1077 Mehrfamilienhaus - Effizienzhaus 55 Seite 348

Druschke und Grosser Architekten BDA
Duisburg



6100-1079 Reihenhäuser - Effizienzhaus 85 Seite 354

Architekturbüro Augustin & Imkamp
Leipzig



6100-1081 Klimaschutzsiedlung (35 WE), TG Seite 360

Druschke und Grosser Architekten BDA
Duisburg



6100-1082 Einfamilienhaus - Effizienzhaus 55 Seite 368

Werkgruppe Freiburg Architekten
Freiburg



6100-1083 Einfamilienhaus - Effizienzhaus 70 Seite 378

Architekturbüro Peter Walach
Schmallenberg



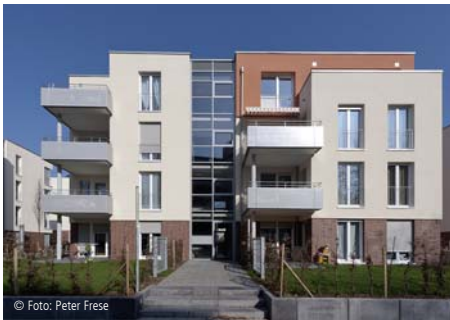
6100-1085 Solarsiedlung (101 WE), TG Seite 384

🏠 HGMB Architekten GmbH + Co. KG
Düsseldorf



6100-1086 Einfamilienhaus - Effizienzhaus 55 Seite 390

🏠 puschmann architektur Jonas Puschmann
Recklinghausen



6100-1087 Solarsiedlung (65 WE), TG Seite 396

🏠 HGMB Architekten GmbH + Co. KG
Düsseldorf



6100-1089 Wohnhaus - Passivhaus Erweiterung Seite 402

🏠 Johannes Walther Architekt und Passivhausplaner
Hamburg



6100-1094 Einfamilienhaus - Effizienzhaus 70 Seite 408

🏠 Wacker Zeiger Architekten
Hamburg



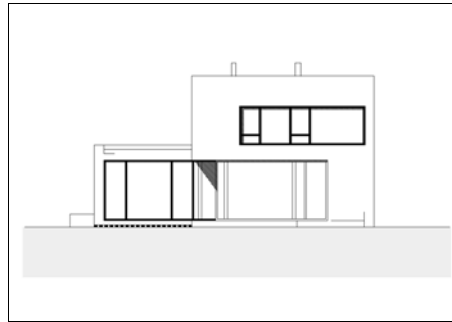
6100-1097 Einfamilienhaus - Effizienzhaus 55 Seite 414

🏠 Planungsgruppe Barthelmey
Architekt Stefan Barthelmey, Erfurt



6100-1100 Einfamilienhaus, Garage - KfW 60 Seite 424

STRAUB Architekten
Sasbach



6100-1102 Einfamilienhaus - Effizienzhaus 70 Seite 430

gnosa architekten
Hamburg



6100-1103 Einfamilienhaus - Effizienzhaus 85 Seite 436

fabi architekten bda
Regensburg



6100-1104 Einfamilienhaus - Effizienzhaus 85 Seite 442

fabi architekten bda
Regensburg



6100-1108 Mehrfamilienhaus - Effizienzhaus 40 Seite 448

luenzmann architektur
Hamburg



6100-1109 Einfamilienhaus - Passivhaus Seite 454

müllerschurr.architekten
Marktoberdorf



6100-1114 Wohnanlage (326 WE) Seite 460

Junghans + Formhals GmbH
Weiterstadt



6100-1115 Doppelhaushälfte - Effizienzhaus 70 Seite 466

Junghans + Formhals GmbH
Weiterstadt



6100-1116 Einfamilienhaus - Effizienzhaus 70 Seite 476

Junghans + Formhals GmbH
Weiterstadt



6100-1119 Mehrfamilienhaus - Effizienzhaus 70 Seite 486

Architekt Wilhelm Jussen
Ratingen



6100-1120 Einfamilienhaus - Effizienzhaus 85 Seite 492

Justus Mayser Architekt
Michendorf



6100-1121 Einfamilienhaus - Effizienzhaus 70 Seite 498

Justus Mayser Architekt
Michendorf



6100-1123 Einfamilienhaus - Effizienzhaus 55 Seite 504

🏠 eckehardt schmidt architekten
Dresden



6100-1129 Mehrfamilienhaus - Effizienzhaus 70 Seite 514

🏠 Werkgemeinschaft Quasten-Mundt
Grevenbroich



6100-1130 Mehrfamilienhaus - Effizienzhaus 70 Seite 524

🏠 Werkgemeinschaft Quasten-Mundt
Grevenbroich



6100-1132 Einfamilienhaus - Effizienzhaus 55 Seite 534

🏠 grosskopf-architekten Sebastian Großkopf
Gotha



6100-1134 Mehrfamilienhaus - Passivhaus Seite 544

🏠 RONGEN ARCHITEKTEN GmbH
Wassenberg



6100-1135 Einfamilienhaus - Effizienzhaus 55 Seite 554

🏠 pmp Architekten Anton Meyer
Dachau



6100-1136 Mehrfamilienhaus - Effizienzhaus 70 Seite 560

🏠 pmp Architekten Anton Meyer
Dachau



6100-1140 Einfamilienhaus - Effizienzhaus 70 Seite 566

🏠 Michael Feil Architekt
Regensburg



6100-1142 Einfamilienhaus - Effizienzhaus 55 Seite 572

🏠 Concavis Architekten + Ingenieure
Bornheim



6100-1146 Mehrfamilienhaus - Effizienzhaus 70 Seite 582

🏠 Reinhard Hagemann GmbH
Hamburg



6100-1149 Doppelhaus - Effizienzhaus 55 Seite 588

🏠 Werkgruppe Freiburg Architekten
Freiburg



6100-1151 Einfamilienhaus - Effizienzhaus 70 Seite 598

🏠 23-7architektur
Münster



6100-1153 Einfamilienhaus - Effizienzhaus 70 Seite 604
Modernisierung

⌂ Hans-Jörg Peter Architekt
hh-Energieberatung.de, Hamburg



6100-1155 Mehrfamilienhaus, Gewerbe, Atelier Seite 614

⌂ walk | architekten
Seeger Müller Architekten, Berlin



6100-1156 Reihemittelhaus - Passivhaus Seite 620

⌂ Architekturbüro Thyroff-Krause
Kaltenkirchen



6100-1157 Mehrfamilienhaus - Effizienzhaus 70 Seite 626

⌂ AIN Architektur-Ingenieur-Netzwerk GmbH
Halle (Saale)



6100-1159 Einfamilienhaus - Effizienzhaus 40 Seite 632
Modernisierung

⌂ Hans-Jörg Peter Architekt
hh-Energieberatung.de, Hamburg



6100-1161 Mehrfamilienhaus - Effizienzhaus 70 Seite 642

⌂ büro 1.0 architektur+
Berlin



6100-1162 Einfamilienhaus - Effizienzhaus 70 Seite 648
Modernisierung

🏠 Hans-Jörg Peter Architekt
hh-Energieberatung.de, Hamburg



6100-1163 Mehrfamilienhaus - Effizienzhaus 55 Seite 658

🏠 büro 1.0 architektur+
Berlin



6100-1164 Einfamilienhaus, ELW - Passivhaus Seite 664

🏠 RONGEN ARCHITEKTEN GmbH
Wassenberg



6100-1167 Einfamilienhaus - Effizienzhaus 40 Seite 674

🏠 Sellger Architektur Martin Sellger, M.Sc.
Hamburg



6100-1168 Einfamilienhaus - Effizienzhaus 40 Seite 680

🏠 Planlabor + Bauwerkstatt GmbH
Vechta



6100-1169 Reihenhendhaus - Passivhaus Seite 686

🏠 Architekturbüro Thyroff-Krause
Kaltenkirchen



6100-1172 Wohnanlage - Effizienzhaus 55 Seite 692

🏠 Jost Rintelen Planer GmbH
Hamburg



6100-1174 Einfamilienhaus - Effizienzhaus 70 Seite 698

🏠 Architekt André Siems



6100-1175 Mehrfamilienhaus - Passivhaus Erweiterung Seite 704

🏠 Hans-Jörg Peter Architekt
hh-Energieberatung.de, Hamburg



6100-1177 Einfamilienhaus - Passivhaus Seite 714

🏠 Architekt Rainer Graf Architektur + Energiekonzepte
Gomaringen



6100-1178 Einfamilienhaus - Passivhaus Seite 724

🏠 Architekt Rainer Graf Architektur + Energiekonzepte
Gomaringen



6100-1181 Einfamilienhaus - Passivhaus Seite 734

🏠 Architektin Katharina Hellmann
Leverkusen



6100-1183 Mehrfamilienhaus - Passivhaus Seite 744

Deimel Oelschläger Architekten Partnerschaft
Berlin



6100-1190 Einfamilienhaus - Effizienzhaus 40 Seite 750

brack architekten
Kempten



6200-0061 Studentenwohnhäuser - Passivhaus Seite 760

Architektur Contor Müller Schlüter
Wuppertal



6200-0063 Hospiz (16 B) - Effizienzhaus 85 Seite 766

Architekt E. Schneekloth + Partner
Lütjenburg



6400-0076 Kommunikationszentrum - Passivhaus Seite 772

planungsgruppeDREI PartG
Mühlthal



6400-0082 Gemeindehaus Seite 778

hage.felshart.griesenberg Architekten BDA
Ahrensburg



6400-0083 Pfarrhaus, Doppelgarage Seite 784

Michael Feil Architekt
Regensburg



6400-0084 Pfarr- und Jugendheim Seite 790

Architekturbüro Michael Dittmann
Amberg



6400-0085 Pfarrzentrum Seite 800

Kühn & Neuwald Architekten
Regenstauf



6600-0023 Bettenhaus (42 B) Seminarräume Seite 806

Angelis & Partner Architekten mbB
Oldenburg



7100-0047 Büro- und Laborgebäude Seite 816

Staab Architekten GmbH
Berlin



7200-0084 Wohn- und Geschäftshaus (7 WE) Seite 822

Kaden + Partner
Berlin



7300-0086 Werkstatt f. Menschen m. Behinderung Seite 828

🏠 Klaus Sorger BVS GmbH
Gera



7700-0071 Logistikhalle, Hochregallager Seite 834

🏠 DHBT. Architekten GmbH
Kiel



9100-0098 Naturparkzentrum, Agrarmuseum Seite 842

🏠 rw+ Architekten
Berlin



9100-0099 Ökumenisches Zentrum Seite 848

🏠 Wandel Lorch Architekten
Saarbrücken